

Buto "A" patalpų eksplikacija:

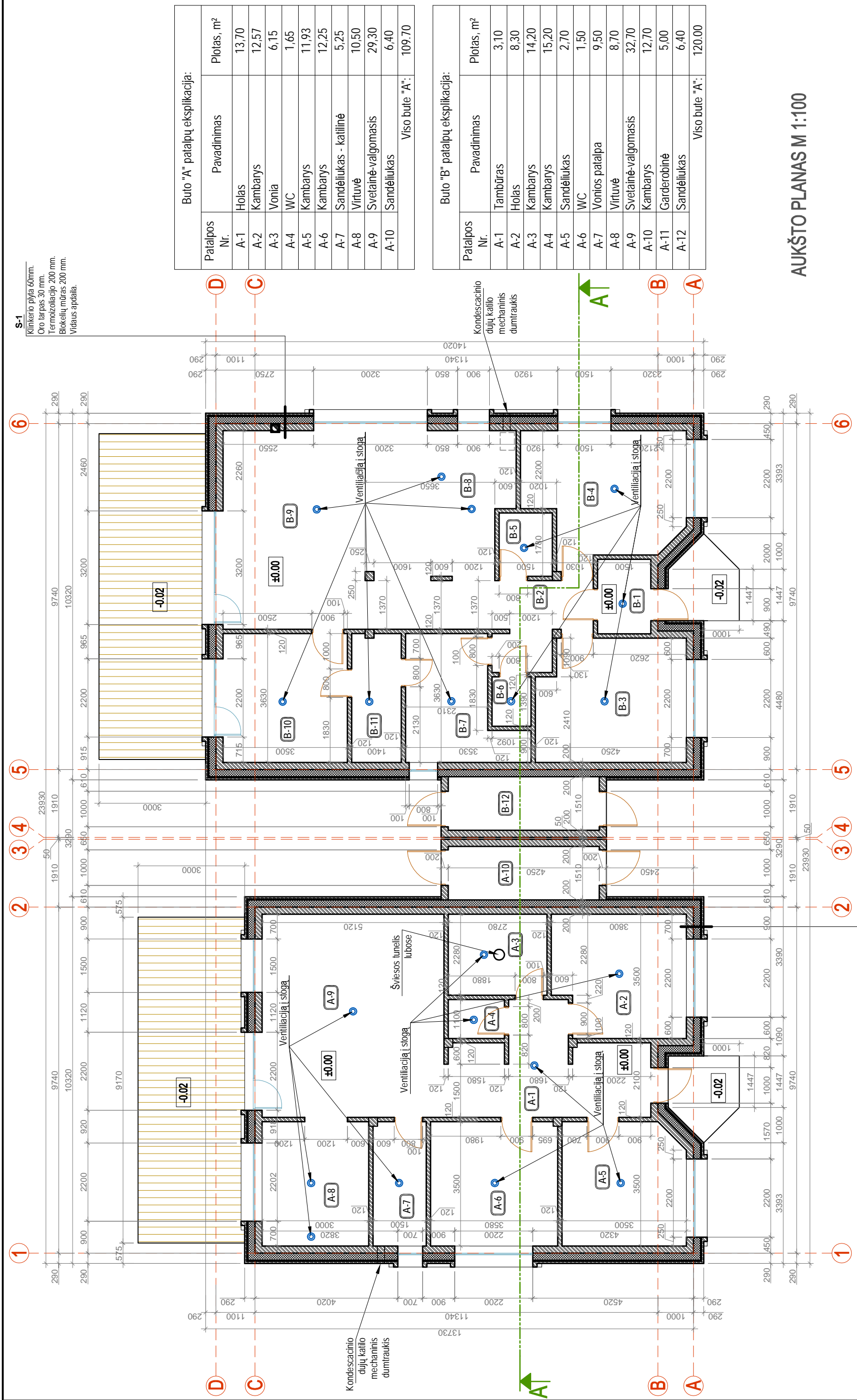
Patalpos Nr.	Pavadinimas	Plotas, m²
A-1	Holas	13,70
A-2	Kambarys	12,57
A-3	Vonia	6,15
A-4	WC	1,65
A-5	Kambarys	11,93
A-6	Kambarys	12,25
A-7	Sandėliukas - katilinė	5,25
A-8	Virtuvė	10,50
A-9	Svetainė-valgomasis	29,30
A-10	Sandėliukas	7,80
Viso bute "A":		111,1000

Buto "B" patalpų eksplikacija:

Patalpos Nr.	Pavadinimas	Plotas, m²
B-1	Tambūras	3,10
B-2	Holas	8,30
B-3	Kambarys	14,20
B-4	Kambarys	15,20
B-5	Sandėliukas	2,70
B-6	WC	1,50
B-7	Vonios patalpa	9,50
B-8	Virtuvė	8,70
B-9	Svetainė-valgomasis	32,70
B-10	Kambarys	12,70
B-11	Garderobinė	5,00
B-12	Sandėliukas	6,40
Viso bute "B":		120,00

AUKŠTO PLANAS SU BALDŲ IŠDĖSTYMU M 1:100

Atestato		UAB "KAUNO ARCHITEKTAI" <small>Įmonės kodas 301793525</small>		DVBUTIS GYVENAMASIS NAMAS. NAUJO STATINIO STATYBA. KAUNO R. SAV., AKADEMIJOS MŠTL., MEDEINOS G. 32.	
A 1716	PV	TADAS ŽIBAS	2011	AUKŠTO PLANAS SU BALDŲ IŠDĖSTYMU M 1:100	
Etapas		Užsakovas		Laida	0
TP	UAB "GB Projektai"			Lapų	7
			KA-10-44 AS-1		



S-1
 Klinikerio plyta 60mm.
 Oro tarpas 30 mm.
 Termoizoliacija 200 mm.
 Blokelių mūras 200 mm.
 Vidaus apdaila.

Buto "A" patalpų eksplikacija:		
Patalpos Nr.	Pavadinimas	Plotas, m²
A-1	Holas	13,70
A-2	Kambarys	12,57
A-3	Vonia	6,15
A-4	WC	1,65
A-5	Kambarys	11,93
A-6	Kambarys	12,25
A-7	Sandėliukas - katilinė	5,25
A-8	Virtuvė	10,50
A-9	Svetaainė-valgomasis	29,30
A-10	Sandėliukas	6,40
Viso bute "A":		109,70

Buto "B" patalpų eksplikacija:		
Patalpos Nr.	Pavadinimas	Plotas, m²
B-1	Tambūras	3,10
B-2	Holas	8,30
B-3	Kambarys	14,20
B-4	Kambarys	15,20
B-5	Sandėliukas	2,70
B-6	WC	1,50
B-7	Vonios patalpa	9,50
B-8	Virtuvė	8,70
B-9	Svetaainė-valgomasis	32,70
B-10	Kambarys	12,70
B-11	Garderobinė	5,00
B-12	Sandėliukas	6,40
Viso bute "B":		120,00

AUKŠTO PLANAS M 1:100

- PASTABOS:**
- TP neatstoja Darbo projekto;
 - Pjūvi A - A žr. br. AS-4 "Pjūvis A-A", lapas Nr. 4;
 - Detalės žr. br. AS-7 "Detalės", lapas nr 7;
 - Miegamiosiose ir koridoriuose montuoti autonominiai priešgaisriniai įrenginiai.
 - Visos medinės dalys dažomos ugniai atspariomis priemonėmis;
 - Matmenys duoti milimetrtais;
 - Pastirmtus grindų dangas, sutiksinti grindų konstrukcijų aukščius.
 - San. mazgų grindys žemiau -10mm;
 - Langų darbo brėžinius rengia gamintojas, rekomenduojama įrengti kiekvienoje patalpoje virš lango ventiliacinę sklendę d-130-150 mm, arba languose orlaides;
 - Visos naudojamos medžiagos privalo turėti LR galiojančius atitikties sertifikatus;
 - Interjero projektas rengiamas atskirai.

Atestato		UAB "KAUNO ARCHITEKTAI"	
		Įmonės kodas 301793525	
A 1716	PV	TADAS ŽIBAS	2011
Etapas		Užsakovas	
TP	UAB "GB Projektai"		

DVBUTIS GYVENAMASIS NAMAS. NAUJO STATINIO STATYBA. KAUNO R. SAV., AKADEMIJOS MŠTL., MEDEINOS G. 32.		Laida	0
		AUKŠTO PLANAS M 1:100	
		Lapas	2
		Lapų	7